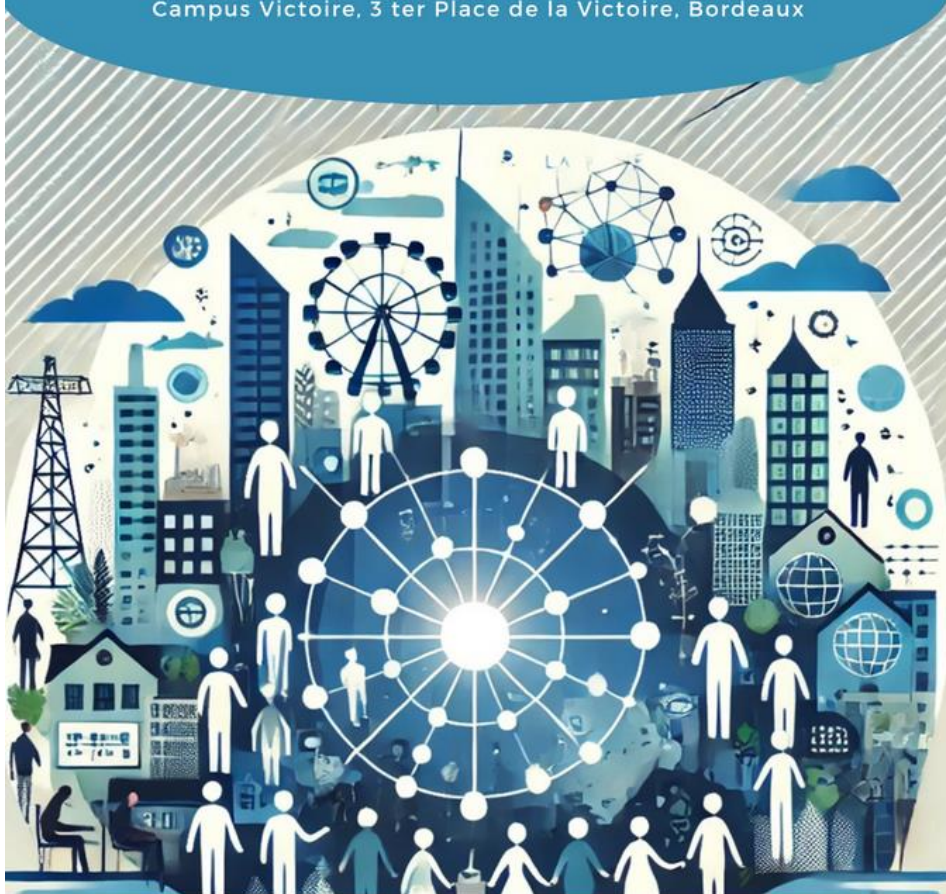


Visibilité et utilité sociale de la recherche en sciences humaines et sociales : diversité des acteurs et des collaborations

Mercredi 9 avril 2025 9h30-17h00

Amphithéâtre E
Campus Victoire, 3 ter Place de la Victoire, Bordeaux



Organisée par l'équipe 2 : Construction des personnes en contextes

Laboratoire de psychologie / université de BORDEAUX

Le lien entre les pratiques de recherche en sciences humaines et sociales et l'expérience des professionnels et des citoyens représente un enjeu fondamental pour la production et la diffusion des savoirs scientifiques. Il ne s'agit pas seulement de produire des connaissances, mais aussi de les rendre accessibles et applicables dans des contextes réels. Une recherche déconnectée des réalités professionnelles et sociales risque en effet de limiter sa portée et son utilité sociale.

Ce double mouvement entre recherche et terrain questionne l'ontologie des connaissances, l'épistémologie et l'éthique de la recherche scientifique en sciences humaines et sociales. Penser cette articulation nécessaire de la recherche avec les besoins, les ressources et les contraintes des acteurs de terrain peut permettre de dégager des perspectives pour une meilleure reconnaissance sociale et politique des travaux menés. Cette journée d'étude propose d'explorer cette articulation sous deux angles complémentaires.

Matinée : parcours croisés entre recherche et pratique

Des psychologues s'étant engagés dans un parcours doctoral après une expérience professionnelle partageront leur vécu. Comment leur pratique de terrain a-t-elle nourri leur réflexion scientifique ? En retour, comment la recherche est-elle venue questionner et transformer leurs pratiques professionnelles ? Ce temps sera l'occasion d'interroger la construction des connaissances scientifiques à partir des expériences et trajectoires singulières de psychologues-chercheurs.

Après-midi : recherches collaboratives et participation des acteurs de terrain

Des chercheurs en ergonomie, travail social, toxicologie et psychologie présenteront leurs travaux menés en collaboration avec des professionnels et/ou des citoyens, y compris des enfants. En dépassant une approche classique dans laquelle les chercheurs mènent des travaux « sur » des participants, les initiatives présentées interrogeront diverses manières de mener des travaux « avec » les acteurs de terrain : comment co-construire des savoirs avec ces acteurs ? Quels sont les enjeux éthiques, méthodologiques et épistémologiques de ces collaborations ? Comment ces démarches transforment-elles la production, la diffusion et l'appropriation des connaissances scientifiques ?

À travers ces échanges, cette journée d'étude vise à interroger les conditions d'une recherche plus ouverte, appliquée et ancrée dans les réalités sociales et professionnelles, en valorisant le rôle des citoyens, des professionnels et des institutions dans la co-construction des savoirs.

Comité d'organisation : V. Angel, A. Baude, A. Gay, M.-A. Martin, C. Perhec, E. Poisson

Programme

- 9h30** Accueil Hall Leyteire
- 10h00** Introduction de la journée d'études (Amphi E)
- 10h30** **Table ronde – De la pratique psychologique au doctorat : articuler recherche et expérience professionnelle**
Jennifer Carrère, psychologue en MECS, doctorante en psychologie du développement
Alexis Gay, doctorant en psychologie sociale du travail et des organisations
Audrey Gohin, docteure en psychologie sociale du travail et des organisations
- 12h00** Repas libre
- 13h30** Introduction de l'après-midi (Amphi E)
- 13h45** **Table ronde – Vers une science ancrée, collaborative et socialement engagée**
Laurence Huc, toxicologue, directrice de recherche, INRAE, membre de l'institut citoyen de recherche ICREPSE
Alain Garrigou, professeur des universités en ergonomie, laboratoire EPICENE, INSERM, Université de Bordeaux
Isabelle Faurie, Maîtresse de Conférences HDR en psychologie sociale du travail et des organisations, LPS-DT, Université de Toulouse 2
- 14h45** Pause

- 15h00** **Conférence – La participation de l'enfant en recherche sociale : considérations éthiques et méthodologiques**
Kévin Lavoie, directeur scientifique du JEFAR, professeur agrégé à l'École de travail social et de criminologie de l'Université Laval
- 15h45** **Conférence – La collaboration interdisciplinaire : retour d'expérience sur un partenariat Recherche-Communauté autour de la séparation parentale et de la recomposition familiale**
Marie-Christine Saint-Jacques, professeure agrégée à l'École de travail social et de criminologie de l'Université Laval
Caroline Robitaille, professionnelle de recherche au JEFAR

16h30-17h Conclusion